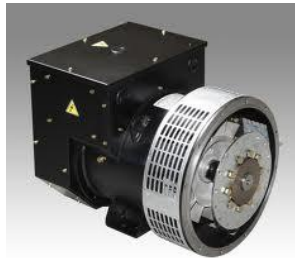


TORRES DE ILUMINACION TLT-4000



Torres de Iluminación

Equipadas son motor diesel 3 Cilindros, 18 hp, Generador eléctrico de 8 kW – 220V Industria Nacional, sistema Brushless y montadas sobre Trailer con soporte de mástil, Chasis de acero, Estabilizadores laterales, Cadena de seguridad con ganchos. Cuentan con un mástil del tipo telescópico de 9.0 metros de altura fabricado en acero y posterior tratamiento de galvanizado por inmersión en caliente, extensión máxima en 3 secciones accionable a través de un malacate autofrenante, Seguridad en todos sus lados, Bloqueo en posición horizontal para traslado, Fácilmente orientable 360° en forma manual y totalmente plegable para su transporte. Malacate en el interior de la cabina para protección de los elementos.



TOTAL ENERGY S.A.

Domicilio: Av. Crisologo Larralde N° 3292 - Avellaneda / Tel: 011 4204-3485

Ventas@totalenergysa.com.ar // www.totalenergysa.com.ar

Nuestros equipos cuentan con una cabina de protección preparada para trabajar a la intemperie de tamaño compacto y bajo nivel de ruido, con tratamiento de pintura en epoxi al horno. Tablero de control montado en el interior de la cabina con tambor de arranque, bujías de incandescencia (precalentamiento, apagado, funcionamiento y arranque.)

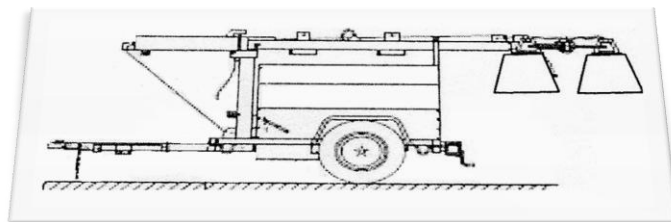
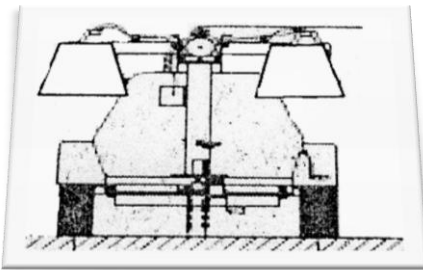
Poseen un tanque de combustible que permite una autonomía de 12 y 24 hs horas de funcionamiento dependiendo del modelo del equipo.

Sistema eléctrico, circuitos de iluminación artificial individuales con interruptores de 15 A, Interruptor principal de 30 A, toma corrientes estándar individuales, batería de 12 V 55 Ah. Los balastos e ignitores se encuentran dispuestos dentro de cajas metálicas que tienen una muy fácil remoción que permiten una reparación inmediata.-

EQUIPOS PARA ALTURA:

Torres de iluminación especialmente diseñadas para trabajar hasta 4500 metros de altura sobre el nivel del mar. Estas torres de iluminación permiten lograr una alta productividad y seguridad. Equipada con motor diesel sobredimensionado para que funcione en altura. A diferencia de los equipos estándar este modelo permite el funcionamiento simultáneo de los 4 focos Halógenos de 1000 Watts c/u a una de altura de trabajo de 4500 metros sobre el nivel del mar.

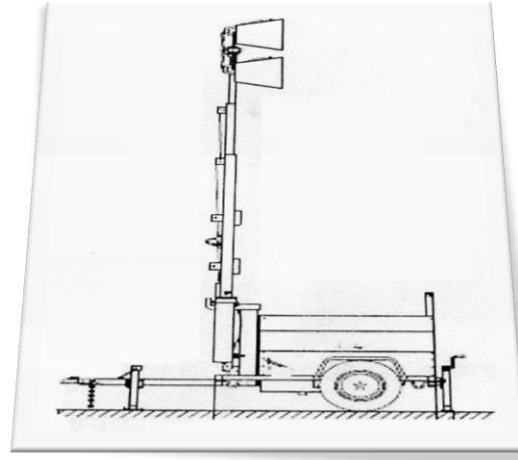
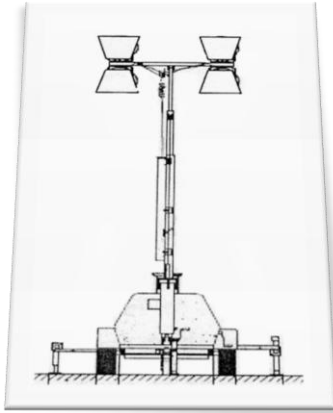
Proyectores de aluminio con lente de cristal templado y juntas de silicona para protección de humedad y polvo.-



TOTAL ENERGY S.A.

Domicilio: Av. Crisologo Larralde N° 3292 - Avellaneda / Tel: 011 4204-3485

Ventas@totalenergysa.com.ar // www.totalenergysa.com.ar



FOTOS DE CARÁCTER ILUSTRATIVO

Mástil: Galvanizado y duradero, diseñado para resistir los abastares del tiempo resistiendo la corrosión y rigores de uso.

Cabina: Fabricada en chapa galvanizada, pintada con epoxi al horno.

Malacate: Cuenta con un eje robusto y un sistema de auto frenado cabestrante con un mango ergonómico doble para el montaje rápido y fácil para elevar y bajar fácilmente la torre. El tambor del cabrestante está situado en el interior de la cabina para protegerlo.

Faros: El de mayor poder refractivo permitiendo una gran luminosidad, de conexión rápida para las luminarias, además cuentan con una protección rígida metálica para evitar roturas y de esta forma extender la vida útil del faro y la lámpara.

Tablero: Caja de control, sistema de seguridades tipo vigía (Baja presión de aceite, alta temperatura de agua etc.), con tablero indicador del sistema con llaves individuales para cada luminaria.

Seguridad: Cumple con todos los requisitos solicitados en las empresas Mineras y Petroleras. Todos los elementos móviles y extraíbles tienen su eslinga de acero, evitando que se pierda.

Tráiler: Eje y masas de gran robustez, elásticos pensados para uso intensivo y en terrenos difíciles, estructura sólida y sobredimensionada.



TOTAL ENERGY S.A.

Domicilio: Av. Crisologo Larralde N° 3292 - Avellaneda / Tel: 011 4204-3485

Ventas@totalenergysa.com.ar // www.totalenergysa.com.ar

ESPECIFICACIONES TÉCNICAS DEL CONJUNTO

<i>Modelo</i>	<i>TLT 4000 W</i>
<i>Motor</i>	<i>AGRALE – LINTEC (Brasil)</i>
<i>Modelo</i>	<i>3LDG1500</i>
<i>Ciclo</i>	<i>Diesel – 4 tempos</i>
<i>Potencia motor</i>	<i>18 HP – 13,2 kW</i>
<i>R.P.M</i>	<i>1800 / 1500</i>
<i>Compresión</i>	<i>18:1</i>
<i>Arranque</i>	<i>Eléctrico 12 V</i>
<i>Generador</i>	<i>GRAMACO G2R 160 3SB/4 - Argentina</i>
<i>Potencia lumínica</i>	<i>4000 Watts</i>
<i>Protecciones</i>	<i>Baja presión de aceite Alta temperatura de agua</i>
<i>Neumáticos</i>	<i>185/80 D13</i>
<i>Nivel sonoro</i>	<i>71 dbA @ 7 mts.</i>
<i>Altura Extendida</i>	<i>9,0 mts</i>
<i>Altura Plegada</i>	<i>1,80 mts</i>
<i>Largo Plegada</i>	<i>4,3 mts</i>
<i>Ancho Plegada</i>	<i>1,7 mts</i>
<i>Rotación</i>	<i>360°</i>
<i>Capacidad tanque de combustible</i>	<i>120 lts</i>
<i>Cantidad Salidas 220V</i>	<i>2</i>
<i>Cuenta horas de marcha</i>	<i>Si</i>
<i>Peso seco</i>	<i>1000 Kg</i>
<i>Garantía (*)</i>	<i>1 Año ó 1000 Hs - lo que ocurra primero</i>

(*) La Garantía no incluye Lámparas.-

Total Energy s.a se reserva el derecho de modificar estas especificaciones sin previo aviso



TOTAL ENERGY S.A.

Domicilio: Av. Crisologo Larralde N° 3292 - Avellaneda / Tel: 011 4204-3485

Ventas@totalenergysa.com.ar // www.totalenergysa.com.ar